

ISS Украина

Оборудование для лаборатории



micros

MICROS, Австрия



NIKON, Япония



APEL, Япония



Diatron, Австрия



77 Elektronika, Венгрия



Medical Electronic Systems Ltd.

MES, Израиль



Techno Medica, Япония



Instrumentation Laboratory, США



RESPIRONICS, США



Labline, Австрия



Spinreact, Испания



StatSpin, США



Nichiryо, Япония



PerkinElmer, США

Микроскопия

Микроскопы для клинично-диагностических лабораторий и обучения

Микроскопы для научно-исследовательских задач

Программное обеспечение

Цифровые камеры для видеомикроскопии

Лабораторно-диагностическое оборудование и расходные материалы

Фотоэлектроколориметры

- Билирубинометры

- Гемоглобинометр

Спектрофотометры

Гематологические анализаторы

Анализаторы газов крови и электролитов

Полуавтоматические биохимические анализаторы

Полуавтоматические иммуферментные анализаторы

Промывающие устройства

Инкубатор-шейкер

Автоматические анализаторы

Анализаторы мочи

Анализаторы качества спермы

Коагулометры

Лабораторные центрифуги

Дозаторные пипетки и принадлежности

Реактивы и диагностикумы Spinreact

Лабораторный комплекс перинатальной и неонатальной диагностики

Оборудование для перинатальной и неонатальной диагностики

Программное обеспечение

Реагенты для лаборатории Delfia-Victor

Микроскопы для клинико-диагностических лабораторий и обучения

МС 20 / МС 50

- диапазон увеличения до 1600x
- револьвер на 4 объектива
- ахромат-объективы: 4x, 10x, 40x, 100x
- коаксиальные винты грубой и точной фокусировки
- встроенная система освещения 6 В/20 Вт

МС 100 (X)

- оптическая система высокого разрешения
- облегченная процедура замены лампы
- реверс-револьвер на 4 объектива
- коаксиальные винты грубой и точной фокусировки
- встроенное галогеновое освещение 6 В/20 Вт с регулировкой

МС 300 (X)

- диапазон увеличения до 1600x
- оптика на "бесконечность"
- револьвер на 5 объективов
- Infinite ахромат-объективы: 4x, 10x, 40x, 100x
- коаксиальные винты грубой и точной фокусировки
- встроенная система освещения 6 В/30 Вт
- МС 300 (ТХ) – тринокулярный микроскоп для фото и видеодокументации
- возможность доукомплектации люминисценцией

Nikon Eclipse E100

- компактный и лёгкий микроскоп с эргономичным дизайном
- эргономичный тубус и изменением уровня окуляров на 34 мм.
- объективы CFI BE План Ахромат с максимально плоским изображением, коррекцией хроматической аберрации и кривизны поля по всему полю зрения (18 мм)
- равномерное освещение и резкое изображение для всех объективов
- конденсор с отметками позиций раскрытия апертурной диафрагмы для объективов 4x, 10x, 40x, 60x, 100x
- методы светлого и темного поля, фазового контраста
- возможна установка фото- / видео- камеры
- лёгкая процедура замены лампы



Микроскопы для научно-исследовательских задач

Прямые микроскопы



Nikon Eclipse E200 F

- встроенный галогеновый осветитель 20 Вт
- полевая диафрагма для обеспечения освещения по Келлеру
- 4 - позиционный револьвер для объективов
- коаксиальный механизм грубой и точной настройки на резкость
- рефокусирующийся предметный столик с препаратоводителем и держателем предметного стекла
- АББЕ-конденсор
- экономичная бесконечная планахроматическая оптика
- окуляры (10x/20) с независимой диоптрийной настройкой, обеспечивающими поле зрения 20 мм с идеально четким изображением в краевых зонах
- гибкая конфигурация и совместимость с принадлежностями для исследований по методам светлого и темного поля, фазового и поляризационного контраста, люминесценции
- возможна установка фото и видеокамер, эргономичного тубуса



Nikon Eclipse 50i

- "холодное" LED-освещение
- ведёт к стабильности цветовой температуры даже при изменении яркости
- исключает искажение изображений
- уменьшает усталость глаз оператора
- возможность автономного использования при подключении к аккумуляторной батарее
- моторизованный цитодиагностический модуль Ergo-View
- позволяет производить быструю смену увеличения с 10x на 40x нажатием на одну клавишу
- специальный картридж с быстро высыхающими чернилами позволяет быстро отметить интересующую область образца
- равномерность освещения при смене увеличений при использовании Ergo-View
- новый эргономичный окулярный тубус с регулируемым углом наклона и регулируемым выносом окуляров
- рефокусирующий предметный столик облегчает смену образцов.



Nikon Eclipse 80i/90i

Исследовательский микроскоп с революционной оптикой, совершенной для цифрового изображения

- встроенная оптика "Fly-eye" гарантирует однородное освещение, необходимое для цифрового отображения
- DIH-E (механизированная) /M (ручная) цифровые головки отображения объединяют в одном блоке: флуоресцентный осветитель Hi S/N, оптический объектив с переменным фокусным расстоянием (0.8-2X), два порта и бинокулярный тубус
- DIH-E/M и универсальный флуоресцентный осветитель включают в себя шумоподавитель для повышения отношения (S/N) "сигнал / шум"
- новая DIC система четко визуализирует мелкие структуры образца. Универсальные DIC призмы - стандартные, высокой контрастности, высокого разрешения - доступны для сухого универсального конденсора для исследования различных образцов
- объективы Plan Apo VC обеспечивают высокое разрешение даже на границе изображения
- авторегистрация состояния микроскопа возможна в конфигурации с цифровой камерой DS и с DIH-E/M

Инвертированные микроскопы

Nikon Eclipse TS 100

Микроскоп для рутинных клинико-диагностических и лабораторных исследований

- кристально чистые изображения, благодаря новой "бесконечной" оптике CFI60
- новая технология аподизированного фазового контраста Nikon решает проблему свечения вокруг объекта (эффект Гало)
- предметный столик высотой 195 мм с акриловым окном позволяет легко определять тип рабочего объектива без необходимости убирать образец с предметного столика
- возможность применения метода Хоффмановского Модуляционного Контраста позволяет наблюдать трехмерное изображение живых образцов в пластиковых чашках с высокой четкостью
- модель TS100 F разработана для задач документирования изображений, оснащена фото/видеовыходом для установки различных систем документирования

Nikon Eclipse TE2000

Высокоточный, многозадачный исследовательский биологический микроскоп

- оптическая система CFI60 – отличное разрешение при высоких числовых апертурах и больших рабочих расстояниях
- распределение светового потока от 2-х до 5-ти видео- портов
- новая призма для DIC-контраста обеспечивает равномерное поле освещенности.
- превосходная точность механики за счет использования сверхпрочных сплавов и специальной конструкции
- абсолютная неподвижность и виброзащищенность основного блока прибора
- комплектация на базе TE2000 – конфокального микроскопа, системы TIRF, PFS. Установка микроманипуляторов Narishige
- TE2000-E – модель с моторизированным фокусом и наименьшим шагом точной фокусировки. Позволяет воссоздавать 3D-изображения

Компьютерный микроскоп для обучения и телемедицины

Coolscore

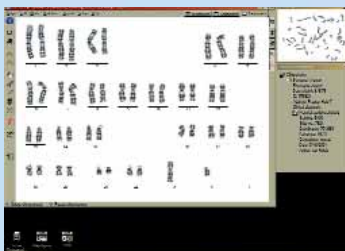
Цифровой микроскоп для обучения и телемедицины. Возможно дистанционное управление микроскопом из любой точки Земного шара, где имеется доступ в Internet. В одном корпусе находятся – микроскоп с объективами 5x, 10x, 20x, 40x, сканирующий столик, цифровая камера, компьютер, модем

Digital Eclipse C1

Лазерный сканирующий микроскоп

Используемые лазеры Ar (488), GHeNe (543), YHeNe, RHeNe (633)
 Количество лазеров – 1,2, 3
 Количество каналов регистрации – 2 или 3
 Дополнительный канал проходящего света
 Разрешение при сканировании от 256x256 до 2048x2048
 Режимы сканирования – 2D (XY), 3D (XYZ, XYT), 4D (XYZT)
 Оцифровка изображения – 12 бит
 Установка на прямой или инвертированный микроскоп.





Стереомикроскопы

SMZ 645/660 / SMZ 800 / SMZ 1500 / SMZ 1500

- высочайшее качество оптики, эргономичный дизайн и широкий набор дополнительных аксессуаров
- диапазон увеличений 4x-300x / 5x-525x / 3,75x-540x / 4x-540x
- новейшие объективы, позволяющие получать изображения с оптимальной четкостью и контрастностью
- получаемые изображения не имеют дисторсионных искажений и хроматической абберации
- эргономичный дизайн обеспечивает максимальное удобство работы оператора
- уникальная система освещения позволяет видеть отчетливый рельеф даже для бесцветных и прозрачных образцов

Программное обеспечение

Программное обеспечение Nikon - NIS

Nikon Imaging Software (NIS) программное обеспечение

Ar **NIS-Elements AR** наиболее усовершенствованная версия, оптимизирована для сложных исследовательских задач. Среди свойств следует выделить полную автоматизацию сбора данных и управление микроскопом по 6-ти параметрам сбора и анализа (X, Y, Z, Lambda (Wavelength), Time, Multipoint).

Br **NIS-Elements BR** идеально подходит для стандартных исследовательских задач, таких как анализ и фотодокументация флуоресцентных изображений. Характеризуется сбором данных и управлением микроскопом по 4-м параметрам сбора (4 параметра выбираются из X, Y, Z, Lambda (Wavelength), Time, Multipoint).

D **NIS-Elements D** поддерживает документацию и анализ цветных изображений, имеет параметры, достаточные для биологических исследований, клинических и промышленных применений, с возможностью измерений, анализа и отчёта.

NEW **NIS-Elements F** поддерживает сбор данных и сохранение изображений. Поставляется бесплатно.

Lucia Kario

Программное обеспечение для кариотипирования

Программа позволяет выполнять в интерактивном режиме кариотипирование, раскладку хромосом, вести базу данных и формировать заключения



BioVision

Программное обеспечение для анализа в медицине и биологии

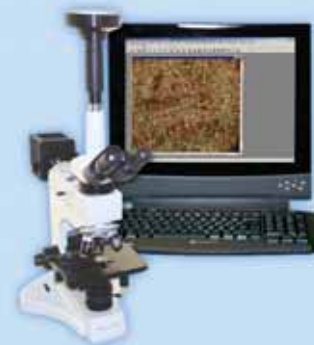
- Программное обеспечение для анализа микроскопических изображений, упрощающее исследователям процедуру анализа
- Гибкая система, адаптируемая к различным микроскопам
- Захват изображения микроскопического препарата
- Сохранение, печать изображений и результатов анализа
- Экспорт графиков и таблиц расчетов в MS Word и Excel
- Специальные фильтры для улучшения качества картинки
- BioVision включает предустановленные методики:
 - измерение
 - выделение и измерение объектов
 - подсчет и измерение
 - выделение, измерение и классификация объектов



MaterialVision

Программное обеспечение для анализа в медицине, биологии

- Программное обеспечение для анализа микроскопических изображений, упрощающее исследователям процедуру анализа
- Гибкая система, адаптируемая к различным микроскопам
- Захват изображения микроскопического препарата
- Экспорт графиков и таблиц расчетов в MS Word и Excel
- Специальные фильтры для улучшения качества картинки
- Предустановленные методики:
 - фазовый анализ
 - узлы
 - пористость
 - толщина покрытия
 - декарбонизация
 - гранулометрия
 - включения



Auto-Montage

Программное обеспечение для работы с трехмерными изображениями в микроскопии

- Создание качественных изображений по всей глубине фокуса, не взирая на возможности оптики
- Применяется с микроскопами и стереомикроскопами различных производителей
- Программа обеспечивает:
 - качественное изображение образца по всей глубине фокуса
 - цветовой рельеф глубины образца
 - 3D объемное стереоизображение (анаглифное), просматриваемое в стереочках на экране Вашего монитора
 - стереопару для левого и правого глаз
 - захват изображения
 - компьютерный контроль за микроскопом
- Модуль измерения позволяет производить 2D и 3D измерения
- Сохранение данных о глубине образца для создания цветowego рельефа глубины и измерений высоты



Цифровые камеры для видеомикроскопии

CAM V200

Компактная цифровая камера для компьютерных микроскопов



- Подключается ко всем микроскопам с диаметром окуляра 23.2 мм (моно-, бино-, тринокулярные)
- Подключается ко всем стереомикроскопам с диаметром окуляра 30.5 мм
- Не требует специальных адаптеров, вставляется вместо окуляра
- Подключается к компьютеру через USB 2.0 порт
- Комплект поставки: камера, драйверы для ПК, адаптер 23.2-30.5 мм для стереомикроскопов, кабель USB, инструкция пользователя

CAM V400/1.3M (3M)

Профессиональная цифровая видеокамера



- Для всех тринокулярных микроскопов
- Превосходное качество захватываемого изображения
- Передача изображения на компьютер по высокоскоростному интерфейсу USB 2.0 без дополнительных промежуточных устройств
- Питание камеры от порта USB 2.0
- Разрешение: 1.3M пикселей, 1280x1024 пикселей
- Высокая чувствительность для широкого применения в микроскопии: темное поле, поляризация, фазовый контраст, флюоресценция и др.
- Управление камеры через интерфейс USB 2.0 с использованием компьютера и программного обеспечения
- Режимы ручной и автоматической установки экспозиции и баланса белого
- Широкое поле захватываемого изображения
- Комплект поставки: камера, кабель USB, программное обеспечение, сетевой адаптер, инструкция пользователя

CAM V500/21M

Профессиональная цифровая камера со сверх большим разрешением 21 миллион пикселей



- Уникальная цифровая камера специально разработана для широкого применения в микроскопии
- Революционное экстра большое разрешение 21M пикселей, благодаря специальной технологии
- Выбор разрешения: 1.3M, 5.2M, 12M и 21M пикселей
- Новейшая технология удаления «битых» пикселей и шумов
- Высокое качество видеоизображения на экране Вашего монитора с частотой 60 кадров/с при разрешении 640x480 пикселей
- Передача изображения на компьютер по высокоскоростному интерфейсу USB 2.0 без дополнительных промежуточных устройств
- Управление и питание камеры осуществляется через интерфейс USB 2.0 с использованием компьютера и программного обеспечения
- Режимы ручной и автоматической установки экспозиции и баланса белого для точной установки цветопередачи при любом освещении
- Простое крепление на тринокулярном микроскопе, благодаря стандартному креплению C-mount

Лабораторно-диагностическое оборудование и расходные материалы

Билирубинометры

BR-501

- быстрая диагностика при симптомах желтухи
- дисплей: люминесцентный цифровой
- не требуются реактивы
- автообнуление
- объем пробы: 50-60 мкл
- диапазон измерения билирубина: 0-513 мкмоль/л
- коррекция гемолиза в диапазоне: 0-2,5 г/л
- фильтры: 461 и 551 нм

Транскутанный билирубинометр BiliCheck

Транскутанный билирубинометр для новорожденных BiliCheck фирмы Respironics позволяет измерять уровень билирубина без взятия крови. Используя свет вместо иглы, транскутанный билирубинометр позволяет измерить уровень билирубина не взирая на пол, гестационный возраст (от 27 до 42 недель беременности) или вес.

До новорожденного дотрагивается только съемный пластиковый наконечник, поэтому значительно снижается риск инфицирования или перекрестного загрязнения. Билирубинометр дает почти мгновенный результат, позволяя принять решение гораздо быстрее. Поскольку нет необходимости брать образец крови и проводить лабораторные исследования, BiliCheck также выгоден с точки зрения экономической эффективности.

Система BiliCals автоматически калибрует прибор при каждом измерении. BilEclipse позволяет использовать прибор во время и после фототерапии.

Гемоглобинометр

HG-202

- дисплей: люминесцентный цифровой
- удобен и прост в работе
- высокая точность
- использует пробирки и квадратные кюветы
- открытая система для любых методик и реактивов
- объем пробы: 0,5-1 мл
- диапазон измерения: 0-300 г/л
- фильтр: 546 нм





Спектрофотометры

PD-303

- простота управления и настройки
- ручная установка длины волны
- использует пробирки и квадратные кюветы
- экономичность (объем пробы 0,5-1 мл)
- диапазон длины волны: 340-1000 нм
- дисплей: люминесцентный цифровой
- режимы: концентрация (CONC), абсорбция (ABS), коэффициент светопропускания (T-100%)
- гарантия 3 года

PD-303S

- микропроцессорный контроль
- ручная установка длины волны
- использует пробирки и квадратные кюветы
- открытая система для любых методик и реактивов
- подключение компьютера и принтера
- экономичность (объем пробы 0,5-1 мл)
- диапазон длины волны: 340-1000 нм
- LCD дисплей
- режимы: концентрация (CONC), абсорбция (ABS), коэффициент светопропускания (T-100%)

PD-303UV

- микропроцессорный контроль
- электронный контроль длины волны
- открытая система для любых методик и реактивов
- экономичность (объем пробы 0,5-1 мл)
- диапазон длины волны: 190-1000 нм
- режимы: концентрация (CONC.), абсорбция (ABS), коэффициент светопропускания (T-100%)
- 4 позиции для проб
- подключение компьютера и принтера

Гематологические анализаторы

Abacus (Junior B)

Автоматический гематологический анализатор на 8 параметров

- производительность: 25 тестов в час
- анализ крови по 8 параметрам
- определяемые параметры: RBC, MCV, RDW, WBC, HGB, MCH, MCHC, HCT
- открытая система для любых реагентов
- автоматический пробоотборник для забора пробы
- русифицирован
- многоуровневая система контроля качества
- буквенно-цифровой LCD дисплей
- клавиатура для управления на передней панели прибора
- для небольших и средних лабораторий

Abacus (Junior B)

Автоматический гематологический анализатор на 12 параметров

- производительность: 25 тестов в час
- анализ крови по 12 параметрам
- определяемые параметры: RBC, MCV, RDW, WBC, HGB, MCH, MCHC, HCT, PLT, PCT, MPV, PDW
- открытая система для любых реагентов
- автоматический пробоотборник для забора пробы
- русифицирован
- многоуровневая система контроля качества
- буквенно-цифровой LCD дисплей
- клавиатура для управления на передней панели прибора
- для небольших и средних лабораторий
- расширенные параметры исследования тромбоцитов
- оптимальное соотношение цена / качество

Abacus (Junior)

Автоматический гематологический анализатор на 18 параметров

- производительность: 40 тестов в час
- анализ крови по 18 параметрам, включая дифференцировку лейкоцитов на 3 подгруппы
- определяемые параметры: RBC, MCV, RDW, WBC, LYM, GRA, MID, LYM%, GRA%, MID%, WBC Histogram, HGB, MCH, MCHC, HCT, PLT, PCT, MPV, PDW, PLT/RBC Histogram
- оптимальный анализатор для Вашей лаборатории
- открытая система для любых реагентов
- автоматический пробоотборник для забора пробы
- русифицирован
- многоуровневая система контроля качества
- Abacus (Junior Vet) – специальный автоматический гематологический анализатор для ветеринарии (производительность: 22 теста в час)





Abacus

Автоматический гематологический анализатор на 20 параметров

- производительность: 60 тестов в час
- анализ крови по 20 параметрам, включая дифференцировку лейкоцитов на 3 подгруппы
- определяемые параметры: RBC, MCV, RDW, WBC, LYM, GRA, MID, LYM%, GRA%, MID%, WBC Histogram, HGB, MCH, MCHC, HCT, PLT, PCT, MPV, PDW, PLT/RBC Histogram
- открытая система для любых реагентов
- высокопроизводительный анализатор для Вашей лаборатории
- русифицирован
- многоуровневая система контроля качества
- большой графический LCD дисплей
- большой объем памяти
- функция самодиагностики для контроля достоверности и точности работы

Abacus+

автоматический гематологический анализатор, плюс анализатор мочи

- два прибора в одном:
 - автоматический гематологический анализатор на 20 параметров, включая дифференцировку лейкоцитов на 3 подгруппы
 - анализатор мочи на 11 параметров
- открытая система для любых реагентов
- русифицирован
- многоуровневая система контроля качества
- функция самодиагностики для контроля достоверности и точности работы
- высокопроизводительный анализатор для Вашей лаборатории

Abacus (Junior 5)

Автоматический гематологический анализатор на 22 параметра

- производительность: 30 тестов в час с дифференцировкой на 5 частей, 45 тестов в час с дифференцировкой на 3 части
- автоматический гематологический анализатор класса High-End
- определяемые параметры: RBC, MCV, RDW, WBC, LYM, MON, NEU, EOS, BAS, LYM%, MON%, NEU%, EOS%, BAS%, WBC Histogram, HGB, MCH, MCHC, HCT, PLT, PCT, MPV, PDW, PLT/RBC Histogram
- полный анализ крови по 22 параметрам, включая дифференцировку лейкоцитов на 5 подгрупп
- открытая система для любых реагентов
- автоматический пробоотборник для забора пробы
- русифицирован
- многоуровневая система контроля качества
- большой графический LCD дисплей

Анализаторы газов крови и электролитов

GASTAT-mini

- секрет высокой точности анализа в измерительном картридже со встроенным калибратором
- встроенный термопринтер, первый прибор такого класса со встроенным принтером
- сенсорный экран
- память
- использование прибора не требует специальной лаборатории, что обеспечивает его широкое применение
- анализ в любое время, прибор не требует каких-либо других дополнительных расходных материалов и принадлежностей, (мембраны, баллоны с газами, электроды и т.п.) кроме картриджа

GEM Premier 3000

Автоматический анализатор газов крови и электролитов

- абсолютная точность
- гарантия отсутствия ошибок оператора
- гибкость при выборе параметров и нагрузки
- простота в обслуживании, использовании

Модуль CO-оксиметр **IL GEM OPL** (Oxygenation Portable Laboratory)

Измеряемые параметры: THb, O₂Hb, COHb, Methb, RHb, SO₂m

Модуль коагулометрии **GEM PCL**

Измеряемые параметры: PT, APTT, ACT, ACT-LR

Полуавтоматические биохимические анализаторы

BioLab

Полуавтоматический биохимический анализатор

- сенсорный дисплей
- открытая система для любых методик и реагентов
- небольшой объем реагентов
- высокая надежность и простое обслуживание
- встроенный контроль качества
- анализатор автоматически сохраняет до 200 результатов пациентов и 30 результатов контролей
- встроенный термопринтер
- автоматическое колесо фильтров (340, 405, 510, 546, 578, 630 нм)
- поддержка 3-х типов кювет





Labline-010

Компактный биохимический анализатор

- русифицирован
- открытая система для любых методик и реактивов
- встроенный принтер
- встроенный термостат на 12 лунок
- буквенно-цифровой дисплей
- полноценная кинетика с построением графика реакции
- автоматическое колесо фильтров (340, 405, 450, 505, 545, 600 нм)
- одно- или многоточечная калибровка
- энергонезависимая память на 60 тестов
- сохранение калибровок



Labline-016

Компактный биохимический анализатор

- высокая производительность
- встроенная проточная кювета для сокращения расхода реагента
- температурный контроль проточной кюветы 37°C
- открытая система для любых методик и реактивов
- большой LCD дисплей
- встроенный принтер
- полноценная кинетика с построением графика реакции на LCD дисплее
- автоматическое колесо фильтров
- одно- или многоточечная калибровка
- энергонезависимая память на 500 пациентов
- сохранение калибровок
- внешний термостат на 18 пробирок
- буквенно-цифровая клавиатура (опция)

Полуавтоматические иммуноферментные анализаторы



Labline-020

Иммуноферментный стриповый анализатор

- дисплей
- встроенный принтер
- стандартные фильтры 405, 450, 492, 630 нм
- открытая система для работы с тест-системами любых производителей



Labline-022

Иммуноферментный планшетный анализатор

- дисплей
- внешний принтер (опция)
- стандартные фильтры 405, 450, 492, 630 нм
- открытая система для работы с тест-системами любых производителей

Labline-024

Иммуноферментный планшетный анализатор с внутренним принтером

- большой дисплей
- встроенный принтер
- стандартные фильтры 405, 450, 492, 630 нм
- программное обеспечение для подключения к персональному компьютеру
- открытая система для работы с тест-системами любых производителей

Промывающие устройства**Labline-030**

Автоматический вошер

- автоматическая промывка планшетов и стрипов с плоским, круглым или V-образным дном
- автоматическая калибровка
- режим постоянной готовности к работе
- установка автоматической регулярной промывки прибора
- время однократного цикла промывки целого планшета 55 с
- до 50 методик промывки

Labline-032

Ручной вошер

- компактное и экономичное промывающее устройство
- простое в обращении
- быстрая очистка стрипов и планшетов
- 8-канальная головка
- управление наполнением и отсасыванием выполняется двумя кнопками
- регулируемый объем диспенсирования
- емкости для промывочного буфера и отходов

Инкубатор-шейкер**Labline-040**

- компактный, простой в обращении
- работает с двумя планшетами или стрипами
- буквенно-цифровой дисплей
- цифровой контроль амплитуды и скорости встряхивания
- 8 режимов встряхивания от 575 до 1500 встряхиваний в минуту
- свето- и пылезащитная крышка
- цифровая установка времени
- обратный отсчет времени на дисплее





Автоматические анализаторы

Labline-080

Автоматический биохимический анализатор

- производительность до 270 тестов в час
- 4-канальный фотометрический модуль
- колесо фильтров (340,380, 405,450,505,545, 600,630)
- встроенный термостат для биохимических реакций
- программа контроля качества (QC)
- открытая система для работы с любыми реагентами

Labline-090

Автоматический иммуноферментный анализатор

- весь спектр иммуноферментных анализов
- колесо фильтров (340,380, 405,450, 505,545, 600,630)
- 4-канальный фотометрический модуль
- встроенный термостат и 8-канальное промывочное устройство
- программа контроля качества (QC).
- открытая система для работы с тест-системами любых производителей
- блок для охлаждения реагентов

Labline-100

Автоматический биохимический и иммуноферментный анализатор

- биохимические и иммунохимические исследования
- иммуноферментный анализ
- исследование гемостаза
- колесо фильтров (340,380, 405,450, 505,545, 600,630)
- производительность до 270 тестов в час
- 4-канальный фотометрический модуль
- встроенный термостат
- 8-канальное промывочное устройство
- программа контроля качества (QC)
- открытая система для работы с реагентами и тест-системами любых производителей
- блок для охлаждения реагентов

ILAB 300 Plus

Автоматический биохимический анализатор

- открытая система
- роторная система подачи реагентов, образцов
- анализатор с произвольным доступом
- 200 тестов в час
- 360 ISE
- загрузка до 35 реактивов одновременно

ILab 650 Plus

Автоматический биохимический анализатор

- открытая система
- роторная система подачи реагентов, образцов
- 400 тестов в час
- 400 ISE (Na, K, Cl) тестов в час
- загрузка до 64 реактивов

Анализаторы мочи

DocUReader

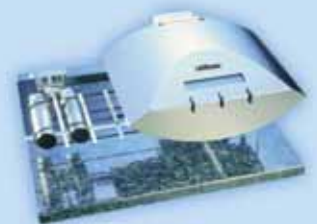
- определяет 11 параметров
- производительность: 40 тестов в час
- компактный и удобный в использовании
- встроенный принтер
- люминесцентные индикаторы
- подключение к компьютеру
- тест-полоски LabStrip U11+

LabUReader

- Гарантия 3 года
- Определяет 11 параметров
- Высокая производительность
- Удобный в использовании лабораторный анализатор
- Встроенный принтер
- Память
- LCD дисплей
- Тест-полоски LabStrip U11+

LabUReader+

- Гарантия 3 года
- определяет 11 параметров
- рабочий журнал пациентов
- цифровая клавиатура управления
- встроенный принтер
- память
- LCD дисплей
- распечатка выборочного теста
- подключение компьютера
- загрузка рабочего листа с PC
- возможность работы с внешней клавиатуры
- тест-полоски LabStrip U11+
- гарантия 3 года





Анализаторы качества спермы

SQA IIC-P

Автоматическое определение индивидуальных и интегрированных показателей

- все результаты измеряются, рассчитываются и отображаются на дисплее за 45 с
- встроенная система автотестирования и автокалибровки прибора
- встроенный принтер выдает полную распечатку результатов анализа
- режим "Повышенной чувствительности" для анализа образцов с низким содержанием сперматозоидов и оценки эффективности хирургической мужской контрацепции
- легкость в работе и быстрое получение результатов делают данный прибор идеальным для "скрининга" проблем мужского бесплодия
- область применения: небольшие и средних размеров клиники, лаборатории и врачебные кабинеты



SQA V

- самый совершенный анализатор качества спермы
- быстрое проведение автоматического анализа за 75 с
- измерение и расчет индивидуальных, интегрированных и дополнительных показателей спермы
- автоматическая корректировка анализа для свежей, размороженной или обработанной спермы
- возможность визуализации образца спермы на предметном стекле или в капилляре, отображаемой на экране прибора и дисплее компьютера с эффектом стоп-кадра
- полная распечатка результатов анализа
- встроенный архив, содержащий результаты анализа до 500 образцов
- PC-совместимый, возможность передачи на компьютер изображений и результатов тестов
- режим "Повышенной чувствительности" для определения олигоастено- и азооспермии, а также для анализа образцов после вазэктомии
- изменяемое оптическое увеличение от 300x до 500x
- одноразовые капилляры, заполняемые образцом с помощью встроенного шприца, имеют "собственно капиллярную" и "кюветную" камеры; гарантируют биологическую безопасность, простоту в обращении

Коагулометры

ACL 200

Автоматический коагулометр

Коагулометр предназначен для небольших и средних лабораторий, благодаря высокой производительности, может использоваться и в крупных лабораториях. На борту коагулометра одновременно помещается 18 образцов; 7 позиций с реагентами (из них 4 охлаждаемые).

ACL 200 выполняет клоттинговые, хромогенные и иммунологические тесты, достигая производительности 110 измерений по протромбину в час. Широкое меню позволяет проводить любые необходимые для лаборатории исследования. Кроме того, прибор отличается повышенной надежностью. Это один из самых распространенных коагулометров - более 10 000 анализаторов ACL 200 работает по всему миру.

ACL 7000

Автоматический коагулометр

ACL 7000 – высокопроизводительный автоматизированный коагулометр, ориентированный на лаборатории с потоком 50 - 70 образцов в день. Скорость работы прибора - до 175 тестов на протромбин в час. В этой модели ACL реализован целый ряд функций, принципиальных для обеспечения высокого качества исследований.

Собственная база данных пациентов.

Мощный процессор позволяет хранить данные по 8 тестам для 300 пациентов, что в сумме составляет 2400 результатов тестов.

Двусторонний интерфейс.

Новый интерфейс обеспечивает легкость интеграции коагулометра ACL 7000 в лабораторию пользователя. Он позволяет автоматически вводить с лабораторного компьютера идентификационные номера образцов, запрашивать тесты и данные пациентов, а также автоматически получать готовые результаты тестов на лабораторный компьютер.



ACL ELITE PRO

Автоматический коагулометрический анализатор

Система ACL ELITE PRO с свободным доступом, автономно работает в течение длительного времени, а также с возможностью постоянной дозагрузки образцов пациентов и тестирования внеочередных (STAT) проб.

Автоматический коагулометрический анализатор ACL ELITE PRO имеет большой набор выполняемых тестов, высоко производителен, автономен, обладает рядом функций программного обеспечения:

- функции сортировки, выборки, распечатки и передачи данных.
- просмотр на экране реакционных кривых по образцам, по контролю качества, а также калибровочных кривых (графики могут быть сохранены и перенесены на диск).
- выполнение разных видов калибровки (по хранящимся калибровочным данным, по данным данного теста и по данным ряда тестов) с использованием до 6 разведений калибровочного материала (до 6 точек), каждая точка в нескольких повторах (до 6-ти повторов).





Лабораторные центрифуги

DiffSpin 2

Центрифуга подготовки мазков высокого качества для микроскопии крови

- минимальное повреждение лейкоцитов и обеспечение нормальной морфологии эритроцитов
- создание монослоя клеток на предметном стекле
- обеспечение точности подсчета клеток, особенно для моноцитов
- патентованный фиксатор лабораторных стекол позволит удалить излишки крови, избегая контакта с воздухом
- простой, аккуратный и быстрый процесс
- общее время цикла: 7 режимов от 0,4 до 3 с



CytoFuge 2

Цитологическая центрифуга подготовки препаратов высокого качества для микроскопии

- центрифуга с одноразовым фильтром экономит Ваше время и улучшает результат
- встроенная фильтровочная пластинка поглощает жидкость в контролируемом вращательном цикле, что упрощает работу
- уникальный ротор не требует установки дополнительных устройств или фиксирующих средств, просто установите его и работайте
- клетки распределяются в один слой в диаметре поля на слайде 7 мм с минимальными потерями на фильтре
- блокировка крышки препятствует открыванию крышки до того, как центрифуга полностью остановится
- скорость: 600, 700, 850, 1000, 1300, 1600, 2200, 4400 об/мин
- общее время цикла: 2, 4, 6, 8, 10, 30 мин



CenSlide 2000

Центрифуга подготовки препаратов высокого качества для микроскопии осадка мочи

- при центрифугировании мочевой осадок равномерно распределяется в зоне визуализации, которая предназначена для микроскопии осадка
- максимально снижено количество этапов исследования и времени тестирования мочи
- снижается риск передачи инфекций
- закрытость системы позволяет максимально снизить биологическое заражение окружающей среды
- скорость: 1350 об/мин
- общее время цикла: 60 с

MP

Многоцелевая центрифуга для биохимии, гематологии и анализа мочи

- многоцелевая высокоскоростная центрифуга предназначена для различного применения
- для обработки плазмы, сыворотки, мочи и определения гематокрита
- идеальная центрифуга для небольших лабораторий и клиник
- скорость: до 20000 об/мин
- общее время цикла: до 3 мин
- применение:
 - биохимия: сыворотка (рутинная биохимия), определение ЛПВП, очистка проб при липемии, моча (токсикология)
 - гемостаз: получение плазмы для исследований гемостаза (плазма с низким содержанием тромбоцитов)
 - гематология: определение гематокрита
 - анализ мочи: осадок мочи

CoagSpin

Специальная центрифуга быстрой подготовки плазмы для коагуляционных тестов

- специальная центрифуга подготовки плазмы в течение 2 мин для коагуляционных тестов
- отсутствие шумов и вибраций
- аэродинамические характеристики центрифуги исключают нагревание крови, что предотвращает ее свертывание
- ротор для центрифугирования цельной крови имеет встроенный гелевый барьер, что предотвращает смешивание плазмы и клеток крови
- скорость: 20000 об/мин
- общее время цикла: 120 с

Express 2

Экспресс-центрифуга

- Вы можете получить анализы в своей лаборатории без большого количества специализированной аппаратуры
- пробирки в данную центрифугу помещаются поодиночке, а не в упаковках по несколько штук
- производительность нескольких центрифуг Express 2 намного больше, чем одной большой центрифуги
- для обработки проб Вам потребуются всего несколько минут
- получение проб на данной центрифуге обеспечивает высококачественные коагуляционные и биохимические анализы
- скорость: 8500 об/мин
- общее время цикла: 30, 120, 180 с





CritSpin

Гематокритная центрифуга

- простая скоростная центрифуга
- безопасное определение гематокрита для небольших лабораторий и клиник
- бесшумная и компактная система
- 2-х минутное центрифугирование полностью осаждает клетки
- устройство для измерения гематокрита
- замок на крышке не позволяет открыть систему до остановки ротора
- скорость: до 15800 об/мин
- общее время цикла: 120 с

Дозаторные пипетки и принадлежности

- Nichiryo Le – 1-канальные цифровые микродозаторы переменного объема
- Nichipet HB – 1- и 8-канальные комбинированные электронные микродозаторы переменного объема
- Nichipet EX – 1-канальные цифровые микродозаторы переменного объема
- Nichipet F&V – 1-канальные микродозаторы фиксированного и тройного объема
- Nichipet 7000 – 8- и 12-канальные цифровые микродозаторы переменного объема
- Nichipet ECO – 1-канальные цифровые микродозаторы со стеклянными наконечниками
- Nichipet 3100 – 1-канальные макродозаторы переменного объема
- Nichipet 5100 – 1-канальный макродозатор переменного объема
- Nichimate – эргономичный дозатор-степпер
- Nichipet – 1-канальный диспенсер-шприц
- Nichipet 8800 – 8-канальный диспенсер-шприц
- Accupenser Junior, Compet Clear, Dispet – различные модели диспенсеров-бутылей

Реактивы и диагностикумы Spinreact

Реактивы для биохимии:

- Энзимы
- Электролиты
- Субстраты
- Липиды
- Контрольные материалы
- Калибраторы

Реактивы для иммунохимии:

- Иммунотурбидиметрия белков сыворотки
- Аполипротеины
- Латексная иммунотурбидиметрия белков сыворотки

Реактивы для гемостаза:

- Тесты для практической работы
- Материалы для контроля и калибровки

Реактивы для электрофореза:

- Электрофорез белков
- Электрофорез липопротеинов

Экспересс-диагностикумы:

- Экспресс-серодиагностика (ревматология, сифилис, инфекции, беременность)
- Экспресс-диагностика (онкомаркеры, инфекции, беременность, скрытая кровь в кале)
- Тесты для определения наркотиков
- Диагностика гепатитов
- Серодиагностика фебрильных состояний (бактериальные антигены, диагностика групп крови)



Лаборатория для пренатального и неонатального скрининга

"WALLAC OY/PERKIN ELMER Life Science" – мировой лидер в области лабораторного оборудования и реагентов для скрининга заболеваний человека.

Перинатальный скрининг включает в себя обязательные два этапа:

I - биохимический (сывороточные маркеры)

II - цитогенетический (хромосомный анализ, кариотипирование).

На первом этапе определяются УЗИ и биохимические маркеры у всех беременных во втором триместре беременности (14-22 недели). По результатам этого этапа выделяется группа риска, в которой в дальнейшем проводится подтверждающее цитогенетическое обследование.

Компания PERKIN ELMER предлагает полный комплект необходимого оборудования, диагностических реагентов, а также математическое обеспечение (автоматическая программа расчета риска) для определения сывороточных маркеров на первом биохимическом этапе скрининга.

Клиническое применение лаборатории Delfia-Victor

Специально предназначена для проведения генетического скрининга новорожденных с целью диагностики наследственных заболеваний - ВРОЖДЕННЫЙ ГИПОТИРЕОЗ, ФЕНИЛКЕТОНУРИЯ, ГАЛАКТОЗЕМИЯ, МУКОВИСЦИДОЗ (КИСТОЗНЫЙ ФИБРОЗ), АДРЕНОГЕНИТАЛЬНЫЙ СИНДРОМ, ГЕМОГЛОБИНОПАТИИ, ДИАБЕТ I ТИПА, МЕТАБОЛИЧЕСКИЕ ЗАБОЛЕВАНИЯ - НАРУШЕНИЕ ОБМЕНА ГЛЮКОЗО-6-ФОСФАТА, БИОТИНИДАЗЫ, АМИНОКИСЛОТ (ЛЕЙЦИН, ИЗОЛЕЙЦИН, ВАЛИН и др.), ранняя диагностика и своевременно начатое лечение которых:

1. Позволяет полностью излечить больного ребенка и тем самым значительно снизить количество детей-инвалидов и младенческую смертность в целом
2. Позволяет проводить перинатальную (дородовую) диагностику врожденных аномалий плода - СИНДРОМ ДАУНА, ДЕФЕКТ НЕРВНОЙ ТРУБКИ, ХРОМОСОМНЫЕ АБЕРРАЦИИ и др., детекция которых позволяет еще на стадии беременности предотвратить рождение больного ребенка
3. Позволяет проводить массовый скрининг беременных и новорожденных для диагностики внутриутробных бактериальных и вирусных инфекций - ТОКСОПЛАЗМОЗ, ЦИТОМЕГАЛОВИРУС, КРАСНУХА, ГЕРПЕС, ХЛАМИДИОЗ, ГЕПАТИТ, ВИЧ и др.
4. Позволяет проводить гормональную диагностику - ДИАБЕТА, РАЗЛИЧНОГО ВИДА АНЕМИЙ, МУЖСКОГО И ЖЕНСКОГО БЕСПЛОДИЯ, МОНИТОРИНГ ОНКОЛОГИЧЕСКИХ ЗАБОЛЕВАНИЙ, ОЦЕНКУ ФУНКЦИИ ЩИТОВИДНОЙ ЖЕЛЕЗЫ и др.

Victor3

В основе лаборатории **Delfia-Victor** – многофункциональный анализатор **Victor3**, сочетающий в себе четыре прибора (и соответственно четыре метода) в одном:

- ИФА РИДЕР (иммуноферментный)
- ФЛЮОРОМЕТР (флуоресцентный)
- ЛЮМИНОМЕТР (люминесцентный)
- ДЕЛЬФИЯ (флуоресценция с разрешением по времени)

Victor3 является полностью открытой измерительной системой, что позволяет работать с любыми известными в настоящее время планшетными диагностическими тест-системами

Характеристики:

Метод анализа:	твёрдофазный, двусайтовый флуоресцентный иммунометрический анализ, основанный на прямой сэндвич технологии
Производительность:	процесс измерения занимает около 1-й секунды для одного образца или около 3 минут для 96-луночной планшки
Чувствительность измерений:	10-17 моль европия/самария на лунку, что позволяет делать измерения флуоресценции с высокой точностью в концентрационном диапазоне
Компьютерный интерфейс:	RS232
Идентификация образа:	со встроенной клавиатуры, по штрих-коду



Delfia Plateshake

шейкер/инкубатор для микротитровальных планшет, специально адаптирован к работе с диагностическими реагентами DELFIA. Кроме двух стандартных скоростей, для проведения анализов пользователь может выбрать любую скорость встряхивания в диапазоне 100-1350 оборотов в минуту. Контроль за стабильностью скорости встряхивания осуществляется при помощи электронной цепи с обратной связью. Точно подобранные держатели фиксируют планшеты на месте, обеспечивают легкое, быстрое снятие и загрузку

Скорость:	варьирует от 100 до 1350 об/мин
Загруженность:	4 микротитровальные планшеты
Амплитуда встряхивания:	3 мм



Delfia Dispense Unit

обеспечивает автоматическое и точное (дозированное) раскапывание во все лунки или заданное количество стрипов усиливающего или буферного раствора. Материалы и заданные скорости раскапывания оптимально подобраны для работы с реагентами DELFIA, и предназначены для минимизации фона и предотвращения образования пузырьков

Скорость:	3 мин 20сек/1 планшета
Объем:	200 мкл/лунка
Воспроизводимость:	лучше чем 1% при 200 мкл
Точность:	лучше чем 3% при 200 мкл





Delfia Platewash

промывочное устройство для микротитрационных планшетов и стрипов, специально приспособленный для работы с диагностическими системами DELFIA. Управление осуществляется с помощью клавиатуры. Протоколы промывок для всех наборов DELFIA уже загружены в память вошера. Процессы раскапывания и аспирации проб объединены, что позволяет избежать переполнения лунок в процессе промывки. Для поддержания инструмента в рабочем состоянии используется система автоматической промывки, а для удобства обслуживания - диагностическое программное обеспечение

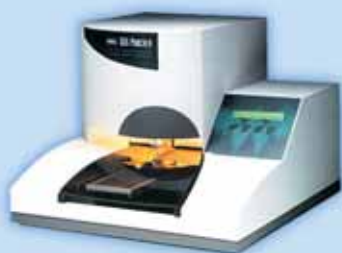
К-во методов промывки:	10
Количество стрипов:	1-8
Раскапывание / аспирация головки:	8,2*8,3*8,12 или 2*12 каналов
Программы промывки:	специальные программы для каждого DELFIA набора или 75 новых программ
Раскапывание:	встроенным насосом с предварительной аспирацией для предотвращения переполнения
Аспирация:	встроенным насосом
Промывка:	автоматически



Delfia Diskremove

специально предназначен для неонатального скрининга, т.е. для работы с образцами крови на фильтровальной бумаге. Diskremove состоит из двух узлов: блока для удаления дисков и вакуумного отсоса с емкостью для отходов. Емкость для отходов оборудована вакуумным сенсором и детектором наполнения для предотвращения переполнения и проверки вакуума. Управление прибором очень простое: процесс удаления дисков может быть остановлен нажатием одной кнопки и также запущен с любой точки

Контроль управления:	ЖК дисплей и 2 клавиши
Скорость:	2 мин/планшета
Уровень вакуума:	контролируется электроникой
Внешние параметры:	температурный диапазон 15-35 °C, влажность 85%



DBS Puncher

автоматически выбивает образцы крови из фильтровальной бумаги и автоматически перемещает их в лунки микротитровальных планшетов. Сменные головки панчера позволяют выбивать образцы различных диаметров - 3,2 мм, 4,7 мм или 6 мм. При этом можно загружать две планшеты одновременно, что позволяет проводить несколько определений. Высота головки плашки регулируется, поэтому возможно использование плашек разной глубины. В процессе и после выбивания, контролирующий детектор диска обеспечивает правильное расположение выбитого диска в микротитровальной лунке. DBS панчер может быть подключен к считывателю штрих-кода для идентификации образца пациента. Панчер имеет выход на внешний компьютер, который контролирует штрих-коды образцов крови и последовательность выбивания. Инструмент управляется вручную или педалью. Для удобства пользования система оснащена двухстрочным дисплеем и подсветкой рабочей зоны выбивания

Диаметр пятна:	3,2 мм, 4,7 мм, 6 мм
Высота планшеты:	15-41 мм
Контроль управления:	2-х рядный, 24 знака на ряд
Внешние параметры:	Температурный диапазон 15-35 °C, влажность 10-85%

AutoDelfia

автоматический иммуно-химический анализатор, специально разработанный и оптимизированный для работы с тест-системами DELFIA. AutoDELFLIA выполняет все операции автоматически, включая отбор проб тестируемых образцов сыворотки крови пациентов, раскапывания реагентов, инкубацию, перемешивание в шейкере, промывку и аспирацию, измерение и обработку полученных результатов. Использование AutoDELFLIA наряду со всеми преимуществами неізотопной планшетной технологии, позволяет значительно сэкономить в стоимости и времени получения анализа. Загружающая способность составляет 432 пробирки (с или без штрих-кодов) различного формата и размера, содержащих образцы крови пациентов. Для одного образца крови можно получить до восьми различных параметров. Образцы крови загружаются прямо в штативах; при этом не требуется дополнительная подготовка образцов

Состоит из компонентов:

- автосамплер - блок для работы с образцами крови
- блок для раскапывания и пробоподготовки
- блок инкубации и измерения
- внешний компьютер с программным обеспечением MultiCalc

Delfia Xpress

Экспресс-анализатор для пренатального скрининга. Delfia Xpress специально разработан и предназначен для экспресс диагностики в пренатальном скрининге (OSCAR)

- тестирование единичных образцов в экспресс режиме
- время получения первого результата - 30 мин
- пропускная способность - до 40 образцов в час
- одновременная загрузка до 30 образцов
- высокочувствительный метод анализа - флуоресценция с разрешением по времени (DELFLIA)
- минимальный объем образца - 10 мкл

Программное обеспечение MultiCalc

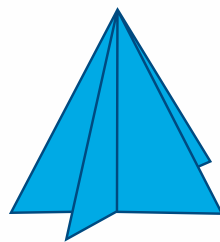
Позволяет обрабатывать полученные результаты и проводить контроль качества как для Делфия анализов, так и для других видов биоопределений основанных на использовании меток

Реагенты для лаборатории Delfia-Victor

- **Реагенты для перинатальной диагностики** врожденных пороков развития и хромосомных аномалий (синдром дауна, трисомия, анэнцефалия, спина бифида и др.)
- **Реагенты для неонатальной диагностики:**
 - Реагенты для диагностики анемии
 - Реагенты для репродуктивной эндокринологии
 - Реагенты для диагностики онкологических заболеваний
 - Реагенты для диагностики щитовидной железы
 - Реагенты для диагностики диабета II типа
 - Реагенты для скрининга новорожденных (врожденный гипотирозидизм, фенилкетонурия, галактоземия, врожденная адrenaльная гиперплазия, кистозный фиброз, дефицит глюкозы, болезнь мочи кленового сиропа, недостаточность биотинидазы)
 - Реагенты для определения аутоантител к щитовидной железе
- **Другие реагенты**



- | **Лабораторное оборудование**
- | **Оборудование для диагностики**
- | **Техническое оснащение медицинских учреждений**
- | **Оборудование для реанимации и интенсивной терапии**
- | **Оснащение операционных блоков**
- | **Стерилизационное оборудование**
- | **Комплексное обустройство медицинских учреждений**
- | **Оборудование для неотложной помощи**
- | **Автомобили специального назначения**
- | **Вертолеты быстрого медицинского реагирования**
- | **Оборудование для обучения**



ICC Украина

Украина, 01032, г. Киев,
бул. Т. Шевченко, 36, оф. 7

тел. +380 44 235 6565
факс +380 44 235 0195

office@icc-ukraine.kiev.ua
www.icc-ukraine.com.ua